

Aktuelle Entwicklungen im SPNV Bericht der NVBW

Bernd Klingel 18.10.13

Übersicht

Entwicklung
der Pünktlichkeit

Pünktlichkeits-
vergleich

Entwicklung
der Nachfrage

Bericht EU 1370

Übersicht

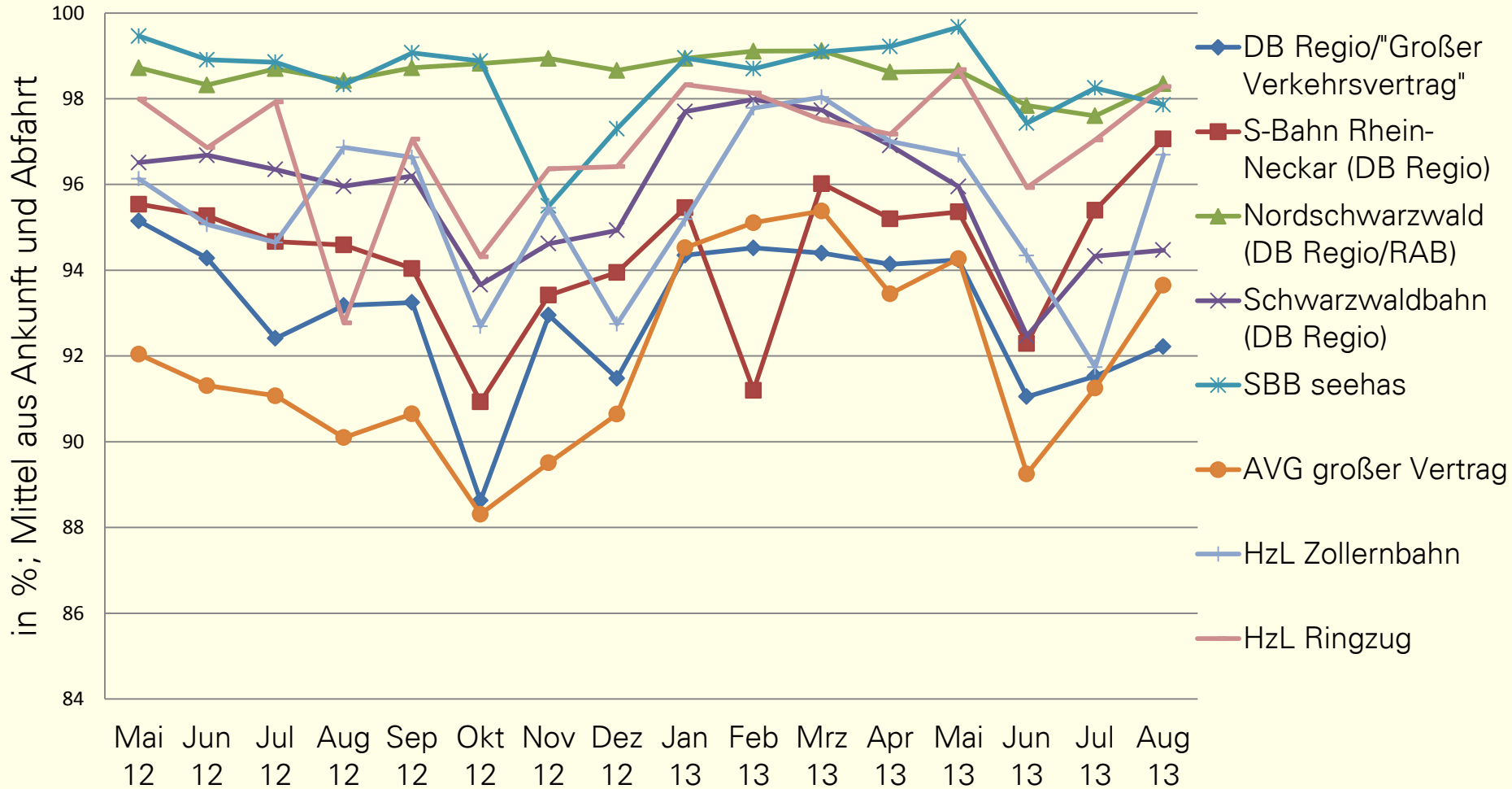
Entwicklung
der Pünktlichkeit

Pünktlichkeits-
vergleich

Entwicklung
der Nachfrage

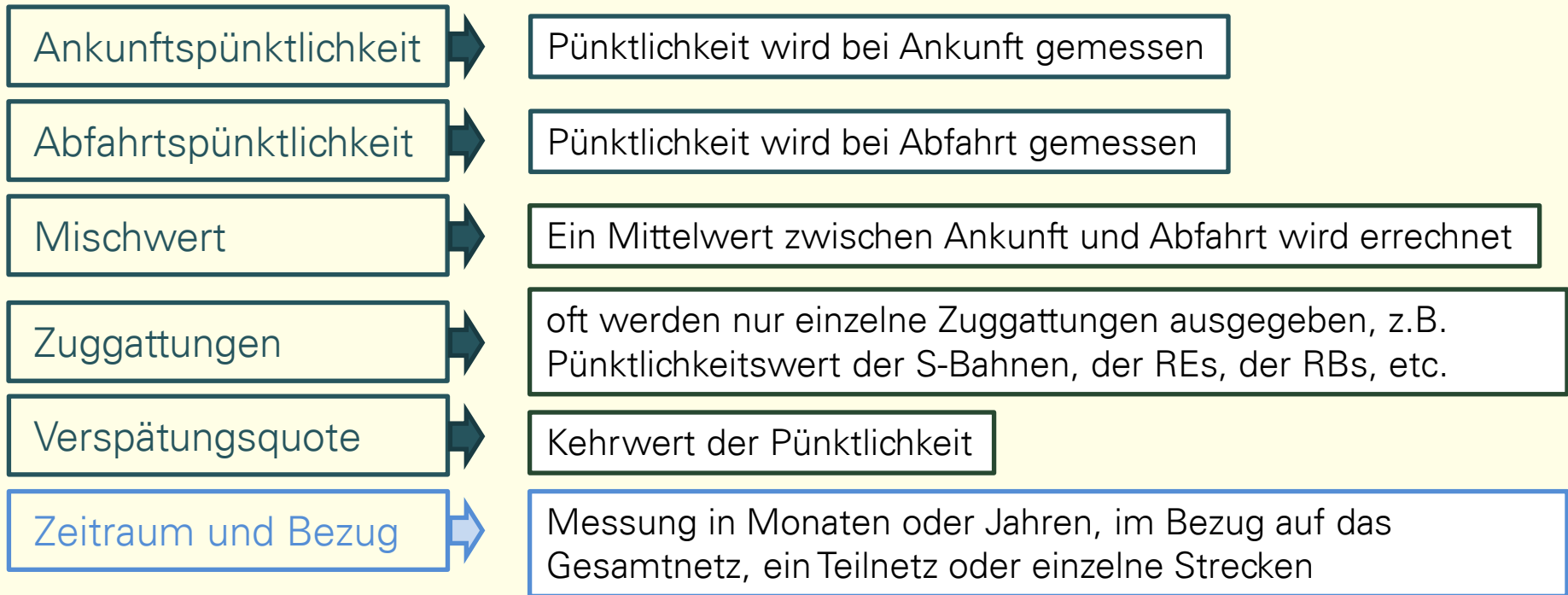
Bericht EU 1370

Aktuell: Pünktlichkeit im Regionalverkehr 2012 – 2013



Vorab: Pünktlichkeit ist nicht gleich Pünktlichkeit

- ▶ Pünktlichkeitswerte basieren trotz gemeinsamer Bezeichnung oft auf unterschiedlicher Datengrundlage, was bei Vergleichen immer zu berücksichtigen ist.



Vorab: Pünktlichkeit ist nicht gleich Pünktlichkeit

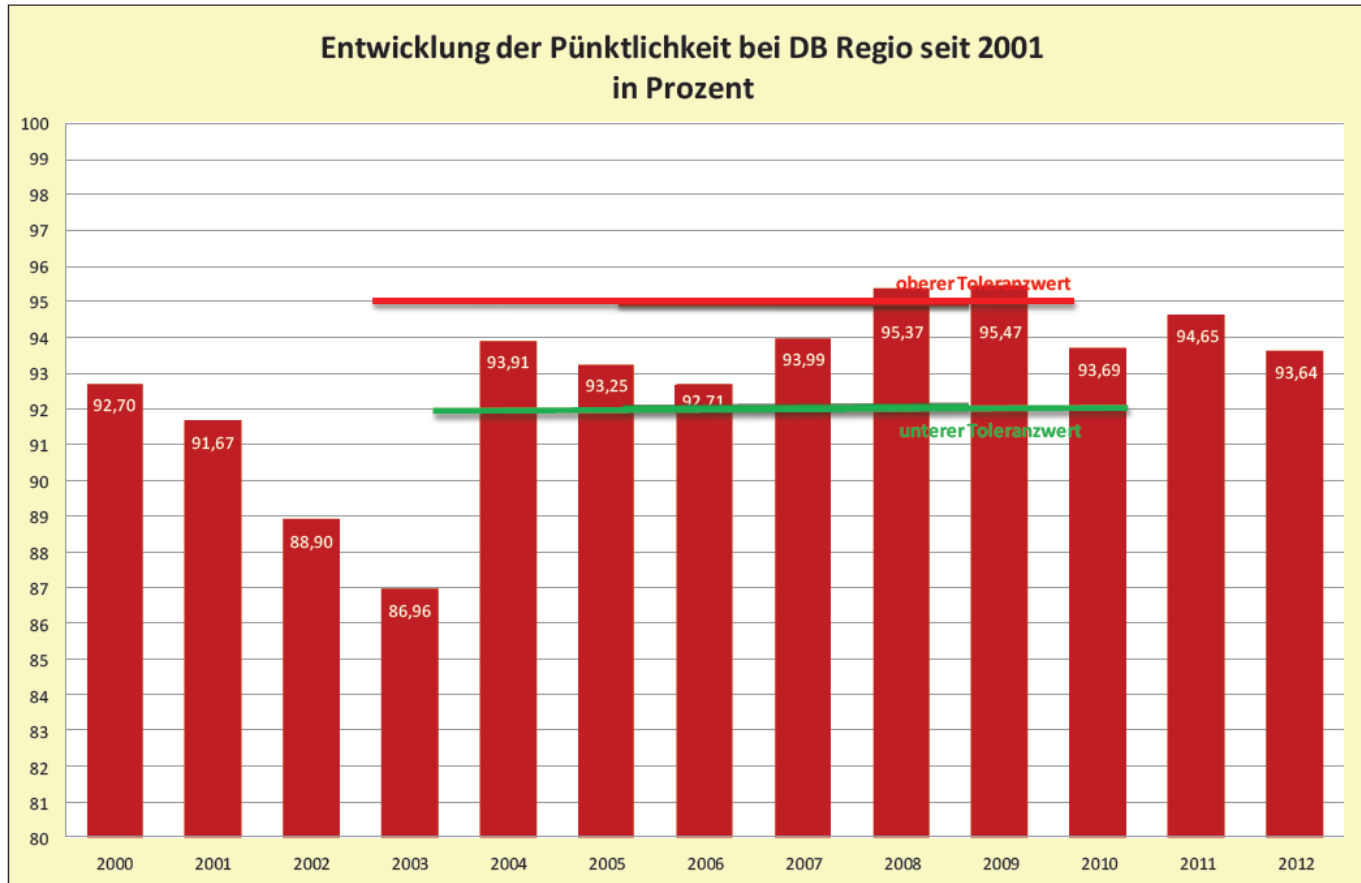
- ▶ Auch der Zeitpunkt, ab wann eine Verspätung als Verspätung gezählt wird, unterscheidet sich teilweise in den verschiedenen Bundesländern, manchmal sogar zwischen einzelnen Verkehrsverträgen. (Die hier ausgewählten Vergleichsbeispiele beziehen sich jedoch auf denselben Wert)



Pünktlichkeitswerte in Baden-Württemberg Nahverkehrsgesellschaft Baden-Württemberg (NVBW)

in Jahren

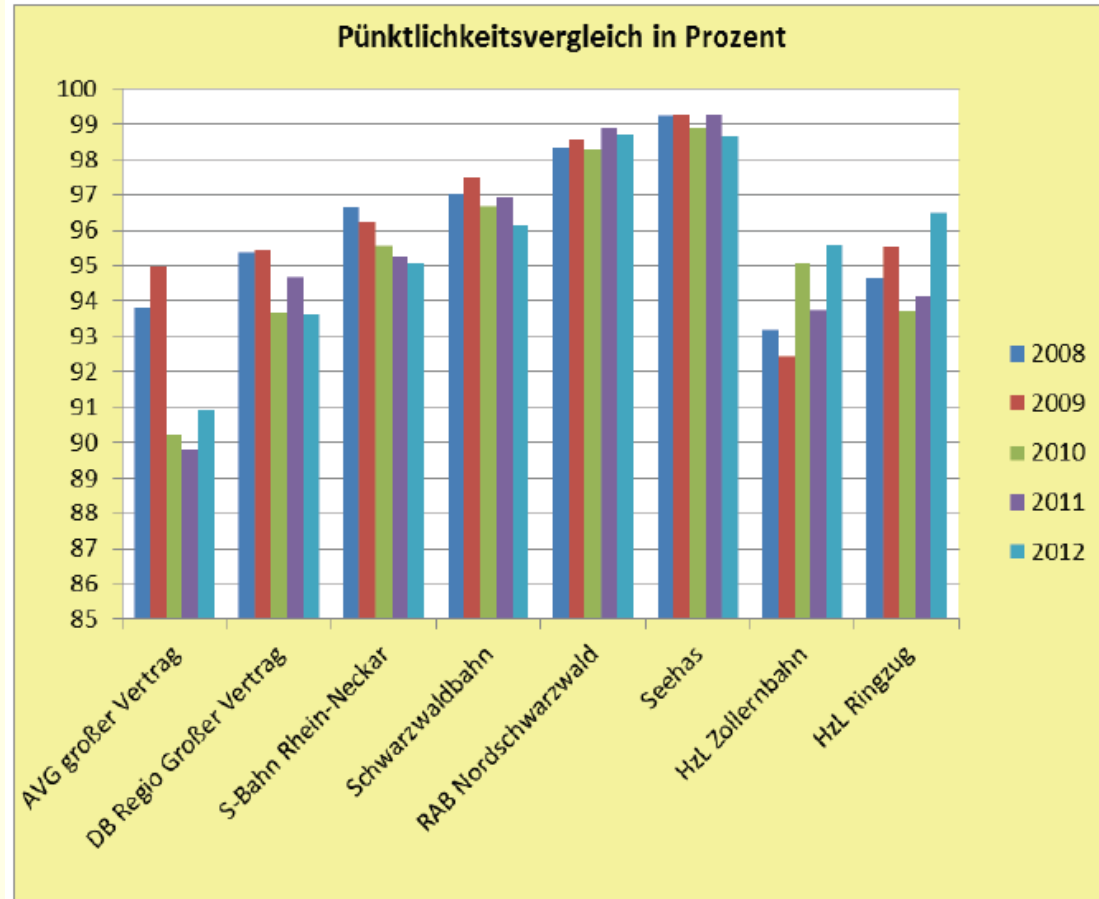
Mischwert



Pünktlichkeitswerte in Baden-Württemberg Nahverkehrsgesellschaft Baden-Württemberg (NVBW)

in Strecken pro Jahr

Mischwert



Übersicht

Entwicklung
der Pünktlichkeit

Pünktlichkeits-
vergleich

Entwicklung
der Nachfrage

Bericht EU 1370

Pünktlichkeitswerte in Schleswig-Holstein

Landesweite Verkehrsservicegesellschaft mbH (LVS)

in Teilnetzen pro Jahr

Ankunftspünktlichkeit

Teilnetz	2010	2011	2012
West (NOB)	89,2	89,5	90,2
Nord (RB SH)	87,5	91,8	94,8
Ost (RB SH)	89,9	91,2	92,5
Ostseeküste (DB)	77,5	77,5	81,0
Mitte (RB SH)	87,2	90,3	90,7
SHE (RB SH)	82,7	80,4	82,7
Nord (NBE)	96,6	97,7	98,3
AKN	98,0	96,9	98,9
Mittelwert	90,0	91,4	92,7

Alle Werte sind in Prozent angegeben

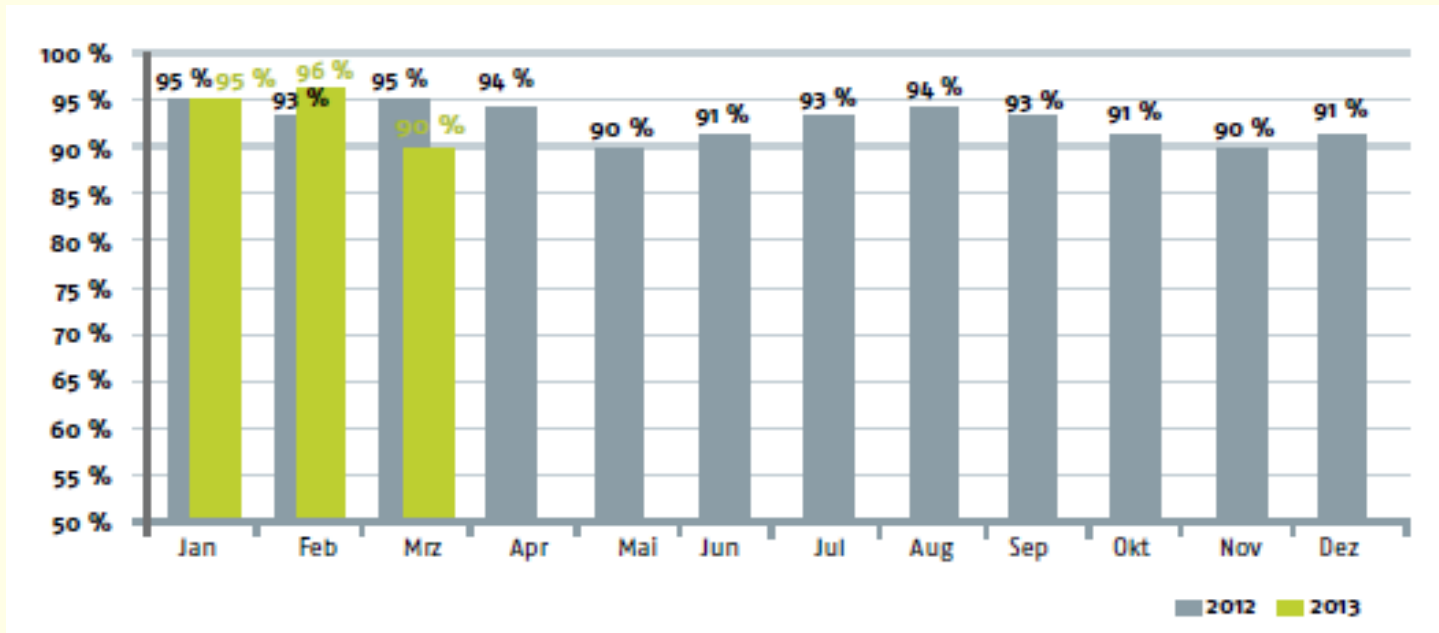
Quelle: LVS Schleswig-Holstein GmbH, „nah.sh nahverkehr in schleswig-holstein | nachrichten für aufgabenträger und verkehrsunternehmen“, 12 JG, Nr.1, S. 1

10

Pünktlichkeitswerte in Schleswig-Holstein Landesweite Verkehrsservicegesellschaft mbH (LVS)

in Monaten

Ankunftspünktlichkeit



Quelle: LVS Schleswig-Holstein GmbH, „nah.sh nahverkehr in schleswig-holstein | nachrichten für aufgabenträger und verkehrsunternehmen“, 12 JG, Nr. 2, S. 1

Pünktlichkeitswerte in Sachsen-Anhalt

Nahverkehrsservice Sachsen-Anhalt (NASA)

in Teilnetzen pro Jahr

Ankunftspünktlichkeit

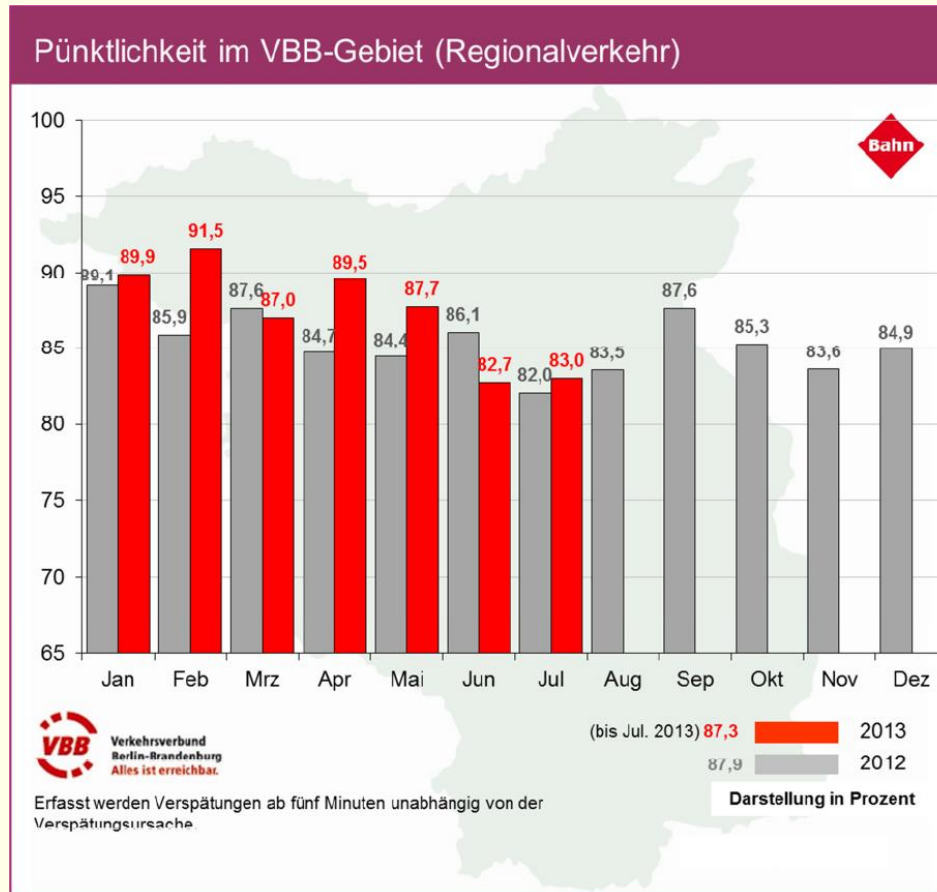
Unternehmen	Ankunftspünktlichkeit in %		
	2009	2010	2011
DB Regio AG	93,52	87,26	90,44
Burgenlandbahn	99,03	97,99	98,78
Elbe-Saale-Bahn	97,67	94,52	96,88
Veolia Verkehr Sachsen-Anhalt GmbH	94,42	93,63	94,68
Mitteldeutsche Regiobahn	88,73	90,84	96,89
LSA gesamt (alle EVU)	94,77	90,19	92,72

Quelle: NAHVERKEHRSSERVICE SACHSEN-ANHALT GMBH, „NASA Geschäftsbericht 2011“, S. 12

12

Pünktlichkeitswerte in Berlin und Brandenburg Verkehrsverbund Berlin-Brandenburg (VBB)

in Monaten



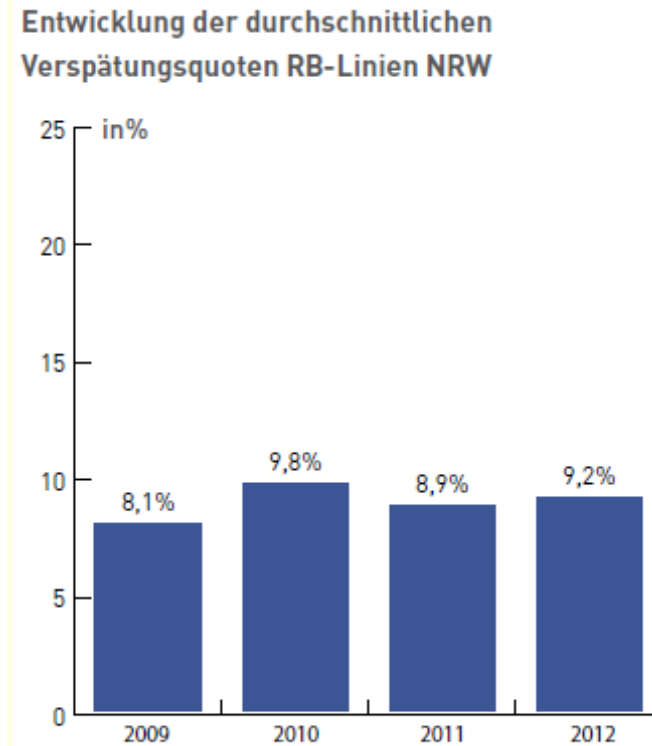
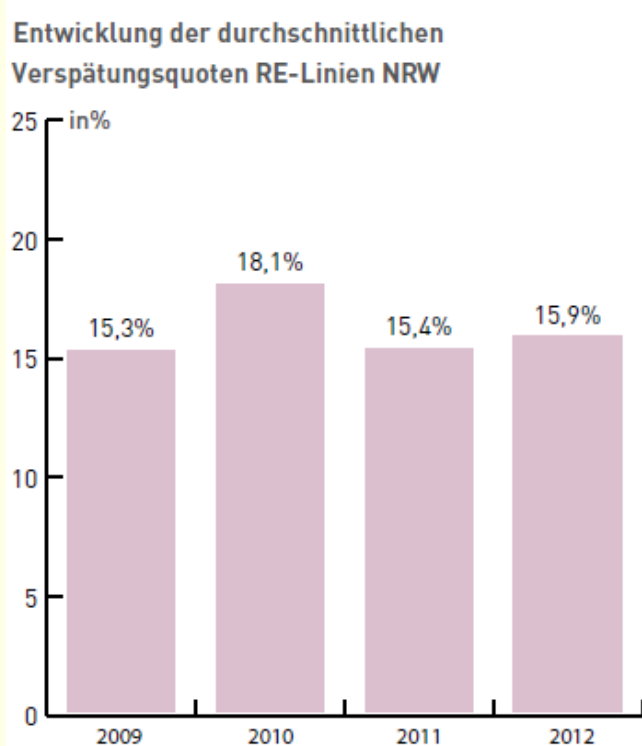
Quelle: Verkehrsverbund Berlin-Brandenburg, „Zuverlässigkeit und Pünktlichkeit im Regional- und S-Bahnverkehr“, Stand: 30.8.13, S.2

Verspätungswerte in Nordrhein-Westfalen

Zweckverkehr Nahverkehr Westfalen-Lippe (NWL), Zweckverband Nahverkehr Rheinland (ZV NVR), Verkehrsverbund Rhein-Ruhr (VRR)

in Jahren

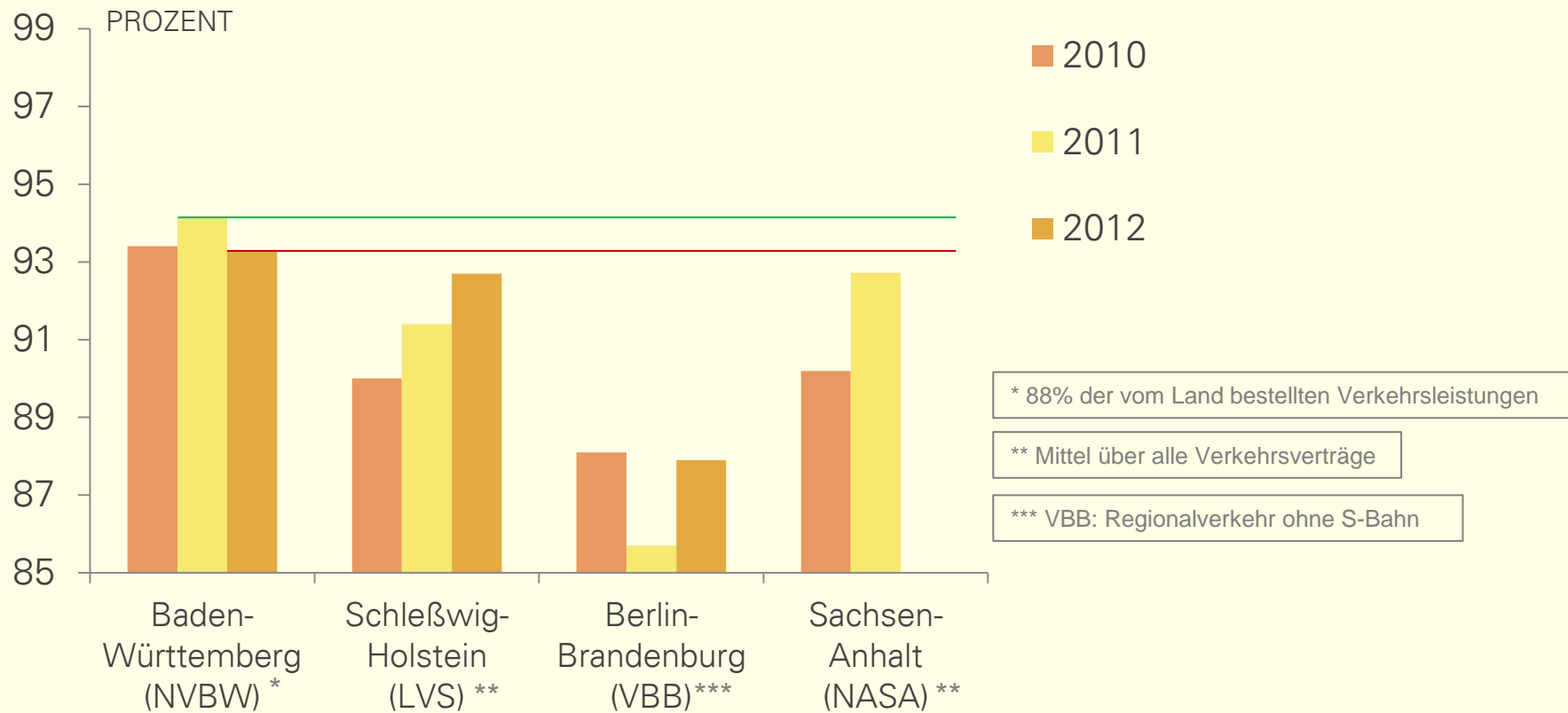
Verspätungsquote



Quelle: Kompetenzzentrum ITF NRW, „Qualitätsbericht SPNV Nordrhein-Westfalen 2012“, S. 21/22

Vergleich: durchschnittliche Pünktlichkeitswerte in verschiedenen Bundesländern

Ankunftspünktlichkeit



Übersicht

Entwicklung
der Pünktlichkeit

Pünktlichkeits-
vergleich

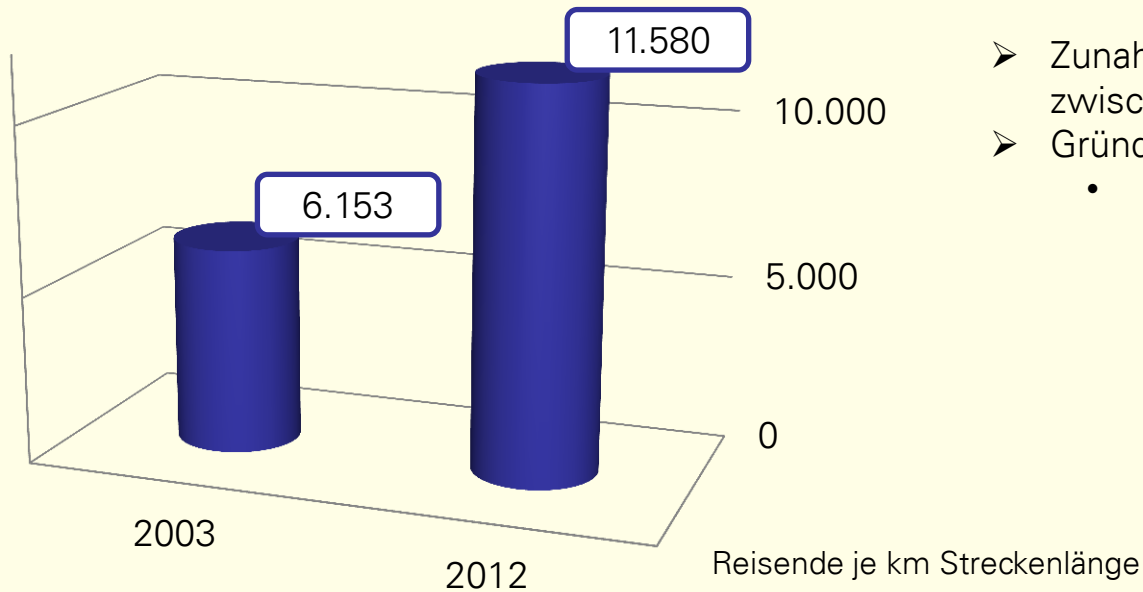
Entwicklung
der Nachfrage

Bericht EU 1370

Erfolgreiche Investitionen in den SPNV

Entwicklung der Fahrgastzahlen auf ausgewählten Strecken

■ Strecke: Heidelberg - Karlsruhe



- Zunahme der Fahrgastzahl um **88%** zwischen 2003 und 2012
- Gründe für den Anstieg:
 - Mit Einführung der S-Bahn Rhein-Neckar wurden moderne Stationen, Einsatz moderner Fahrzeuge und eine Taktverdichtung möglich

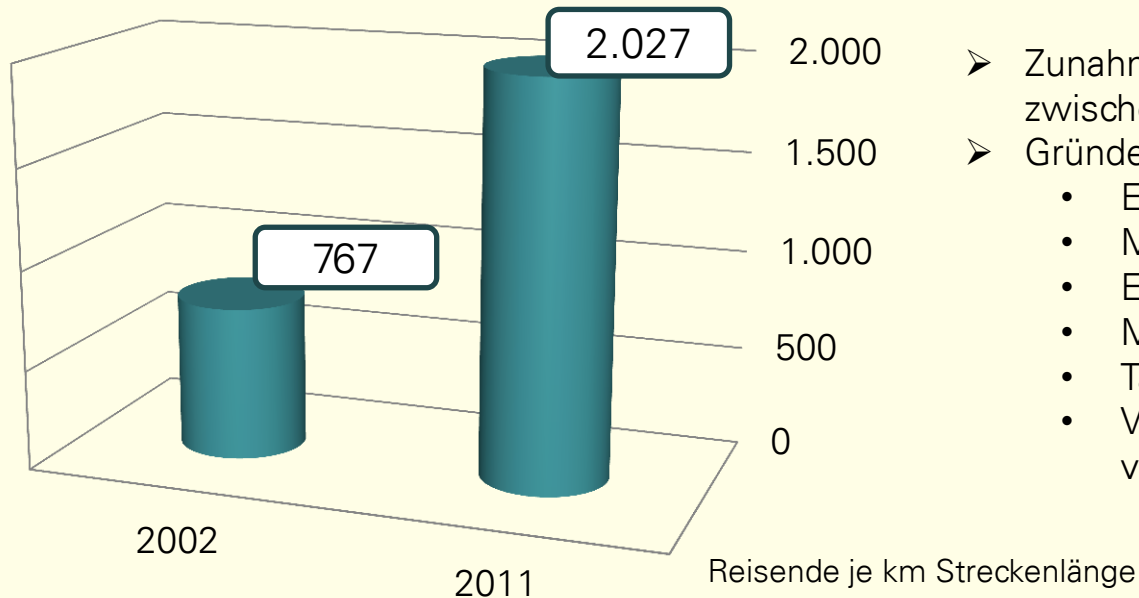
Quelle: MIPS-NVBW/Basis: RES-Zahlen DB Regio/Zählergebnisse AVG/OSB; Zahlen jeweils 1. Halbjahr Mo-Fr an Schultagen

Seite 17

Erfolgreiche Investitionen in den SPNV

Entwicklung der Fahrgastzahlen auf ausgewählten Strecken

■ Strecke: Pforzheim - Bad Wildbad



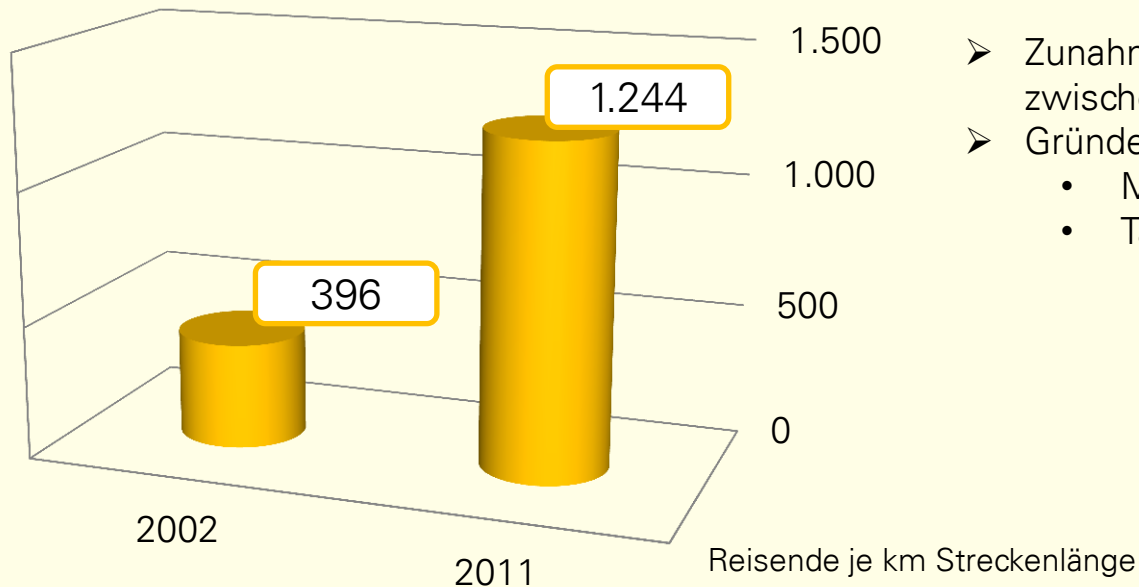
- Zunahme der Fahrgastzahl um **164%** zwischen 2002 und 2011
- Gründe für den Anstieg:
 - Elektrifizierung
 - Modernisierung der Stationen
 - Einrichtung neuer Stationen
 - Moderne Fahrzeuge
 - Taktverdichtung
 - Verlängerung in das Stadtzentrum von Bad Wildbad

Quelle: MIPS-NVBW/Basis: RES-Zahlen DB Regio/Zählergebnisse AVG/OSB; Zahlen jeweils 1. Halbjahr Mo-Fr an Schultagen

Erfolgreiche Investitionen in den SPNV

Entwicklung der Fahrgastzahlen auf ausgewählten Strecken

■ Strecke: Hausach - Freudenstadt



- Zunahme der Fahrgastzahl um **214%** zwischen 2002 und 2011
- Gründe für den Anstieg:
 - Moderne Fahrzeuge
 - Taktverdichtung

Quelle: MIPS-NVBW/Basis: RES-Zahlen DB Regio/Zählergebnisse AVG/OSB; Zahlen jeweils 1. Halbjahr Mo-Fr an Schultagen

Seite 19

Übersicht

Entwicklung
der Pünktlichkeit

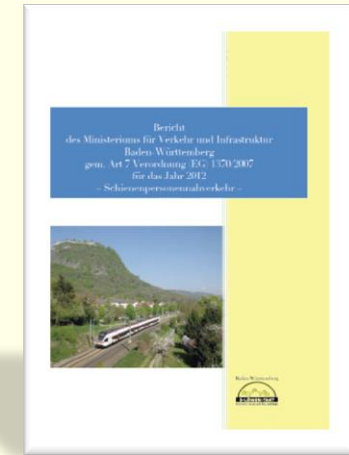
Pünktlichkeits-
vergleich

Entwicklung
der Nachfrage

Bericht EU 1370

Bericht EU 1370

Bericht des Ministeriums für Verkehr und Infrastruktur Baden-Württemberg
gem. Art 7 Verordnung (EG) 1370/2007 für das Jahr 2012
– Schienenpersonennahverkehr –



- ▶ Link zum Bericht auf der Homepage des 3-Löwen-Takt
- ▶ http://www.3-loewen-takt.de/fileadmin/Downloads/PDF2013/Bericht_nach_Art_7_VO_EG_1370_2007_fu_r_2012.pdf